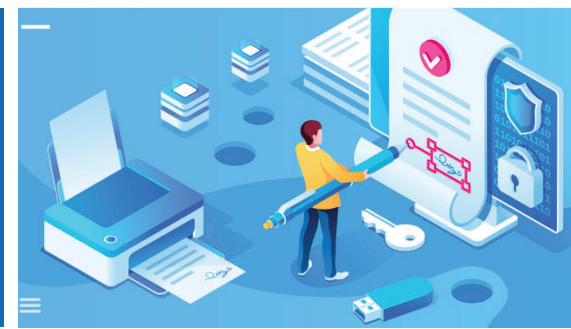


GMO Sign para la firma de documentos de principio a fin



Simplicidad y seguridad en una herramienta fácil de usar

Tradicionalmente, los procesos de firma de documentos en línea han sido complejos y poco manejables o demasiado simplistas y sin capacidad de cubrir todos los casos de uso o escenarios de uso de firma. Las soluciones que ofrecen una amplia gama de funciones son costosas y no se adaptan a las pequeñas y medianas empresas

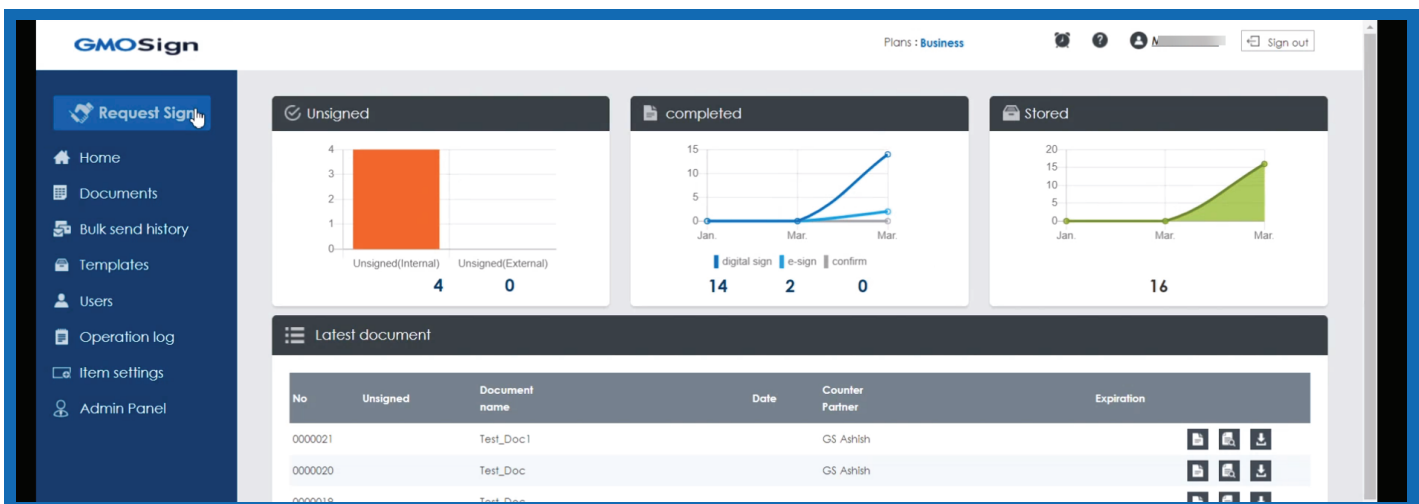
GMO Sign es una solución de flujo de trabajo de documentos basada en la nube de GlobalSign que es rentable y está cuidadosamente diseñada para facilitar flujos de trabajo de aprobación y firma simplificados de principio a fin con la gestión de documentos firmados. Ahora, los empleados, socios y clientes de cualquier organización pueden firmar fácilmente documentos de forma electrónica y digital a través de una única plataforma segura y fácil de usar.

GMO Sign ofrece:

- Firmas electrónicas, firmas digitales AATL y firmas electrónicas avanzadas compatibles con eIDAS en una sola interfaz de usuario
- Claves totalmente gestionadas para una vinculación de identidades criptográficas potente pero transparente
- Firmas y flujos de trabajo personalizables
- Plantillas de documentos y flujos de trabajo de firma reutilizables para su uso futuro
- Envío masivo para una experiencia de firma universal segura para completar los requisitos de firma individuales, lo que permite ahorrar tiempo
- Gestión de grupos de usuarios y acceso a carpetas para garantizar que los documentos estén seguros y en las manos adecuadas
- Interfaz sencilla para la gestión de contratos y documentos
- Archivo de documentos que ofrece a los usuarios una visión mejorada del historial del documento
- Sellado de tiempo y validación a largo plazo

BENEFICIOS

- **AGILIZAR LAS OPERACIONES** UTILIZANDO UNA SOLA PLATAFORMA PARA TODAS SUS NECESIDADES DE FIRMA
- **SATISFACER MÚLTIPLES CASOS DE USO** CON OPCIONES DE FLUJO DE TRABAJO PERSONALIZABLES
- **PROTEGER LOS DATOS Y LA INFORMACIÓN** CON OPCIONES DE SEGURIDAD AÑADIDAS
- **AHORRAR TIEMPO CON CONFIGURACIONES DE FIRMA PREDEFINIDAS Y CAPACIDADES DE ENVÍO MASIVO**
- **ALMACENAR Y ORGANIZAR LOS DOCUMENTOS** CON HERRAMIENTAS DE GESTIÓN DE CONTRATOS
- **OBTENER ASISTENCIA 24 HORAS AL DÍA, 7 DÍAS A LA SEMANA, GRACIAS A NUESTRA COMPLETO CENTRO DE SOPORTE**



La firma digital está en nuestro ADN

Como Autoridad Certificadora (AC) y Proveedor de Servicios de Confianza (TSP) reconocido a nivel mundial con más de dos décadas y media de experiencia, GlobalSign está especialmente equipada para ofrecer soluciones de firma de documentos que cumplen con una variedad de directrices legislativas y estrictas medidas de cumplimiento. **Esa es la ventaja de GMO Sign.**

Firmas digitales de alta seguridad al alcance de su mano

Aunque las firmas electrónicas básicas son aceptables para muchos tipos de documentos, no hay una forma fácil de verificar la identidad del firmante y, por lo general, no se consideran legalmente vinculantes. Para ayudar a resolver estas cuestiones de autenticidad e integridad, se desarrollaron las firmas digitales. Cuando se aplica una firma digital a un documento, la criptografía empleada entre bastidores vincula su certificado digital con los datos que se firman en una única "huella digital".

Para las fuerzas de trabajo remotas y distribuidas de hoy en día, la capacidad de aplicar firmas digitales seguras es fundamental, para que puedan mantener el negocio en marcha. GMO Sign no solo tiene una interfaz intuitiva, sino que también ofrece una solución basada en la nube para aplicar firmas digitales en toda la empresa. Se acabaron los malabares con los tokens y la gestión de complejas soluciones HSM. Dado que GMO Sign está impulsado por el Servicio de Firma Digital (DSS) de GlobalSign, obtendrá todas las ventajas de las firmas digitales fiables y que cumplen con las regulaciones sin la molestia de gestionar certificados digitales.

Una plataforma, muchos usos

A diferencia de muchas otras soluciones de firma de documentos del mercado, GMO Sign ofrece tanto firmas electrónicas como digitales en una sola interfaz, lo que le permite personalizar las firmas en función de los casos de uso internos y/o externos de la empresa.

Los usuarios pueden añadir fácilmente detalles del documento como el periodo de renovación, el aviso de terminación y la fecha de caducidad. Además, la aplicación contiene ocho campos personalizados que se pueden utilizar para proporcionar detalles adicionales relacionados con el documento, de modo que se pueden archivar y buscar documentos a medida que se necesitan.

GMO Sign está disponible para su compra en paquetes para firmas electrónicas, firmas digitales o ambas.

Cómo funciona:

En el caso de las **firmas electrónicas**, el proceso puede facilitarse al 100% a través de la instancia de GMO Sign de la empresa iniciadora. Las firmas electrónicas pueden ser aplicadas por los empleados de la organización, o por los socios/clientes de la misma.

Para las **firmas digitales**, both parties would require their own instance of the GMO Sign application. Digital signatures can be applied by employees within the organization or, if both companies are using the GMO Sign application, digital signatures can be applied by both parties.

Caso de uso	Ejemplo de Tipo de documento
Firma de empleados: documentos internos Cuando los empleados de una empresa necesitan aplicar firmas digitales seguras simples firmas electrónicas	Documentos de Recursos
Firma unidireccional del empleado: documentos externos Cuando un empleado de una empresa necesita firmar digital o electrónicamente un documento que se origina o se compartirá con una parte externa	Facturas
Firma de empresa a empresa (B2B) Los empleados de una empresa pueden firmar digitalmente el documento y hacer que la parte/empresa externa lo firme electrónicamente. O ambas partes pueden firmar digitalmente el documento si ambas empresas tienen GMO Sign.	Acuerdo de confidencialidad

Sobre GlobalSign

GlobalSign es el proveedor líder de soluciones de seguridad e identidades de confianza que permite a las empresas, a las grandes compañías, a los proveedores de servicios en la nube y a los innovadores del IoT de todo el mundo proteger las comunicaciones en línea, gestionar millones de identidades digitales verificadas y automatizar la autenticación y el cifrado. Sus soluciones de identidad e infraestructura de clave pública (PKI) a gran escala dan soporte a los miles de millones de servicios, dispositivos, personas y cosas que componen el Internet de Todo (IoE).

US: +1 877 775 4562 contacto@globalsign.com
 MX: +52 222 5028962 www.globalsign.com/es
 EU: +32 16 89 19 00

